

### STRECHA ČASŤ A

1. Typ panelov:  
Jinko Solar Tiger Neo N-type JKHM80N-60H4-V  
Maximálny výkon (Pmax) 480 Wp  
Maximálna účinnosť modulu (STC) 22,24 %  
Čierne prevedenie (A-V)  
Rozmery 1903x1134x50 mm  
Hmotnosť 24,2 kg  
Počet kusov 24 kus  
Hmotnosť panelov spolu 580,8 kg  
Rozložba panelov 52,9 m<sup>2</sup>  
Hmotnosť panelov za m<sup>2</sup> 10,98 kg/m<sup>2</sup>

2. Typ konštrukcie  
The roof mounting system  
Materiál systému extrudovaný hliníkový profil 6005 T5  
Povrchová úprava s eloxovaním  
Materiál spojovacích prvkov nerezová oceľ 304  
Orientácia modulu na šířku  
Typ strešných hakov ERK-TRH-T06, nastaviteľný  
Hmotnosť konštrukcie 142,22 kg  
Rozložba konštrukcie 53,9 m<sup>2</sup>  
Hmotnosť konštrukcie za m<sup>2</sup> 2,69 kg/m<sup>2</sup>

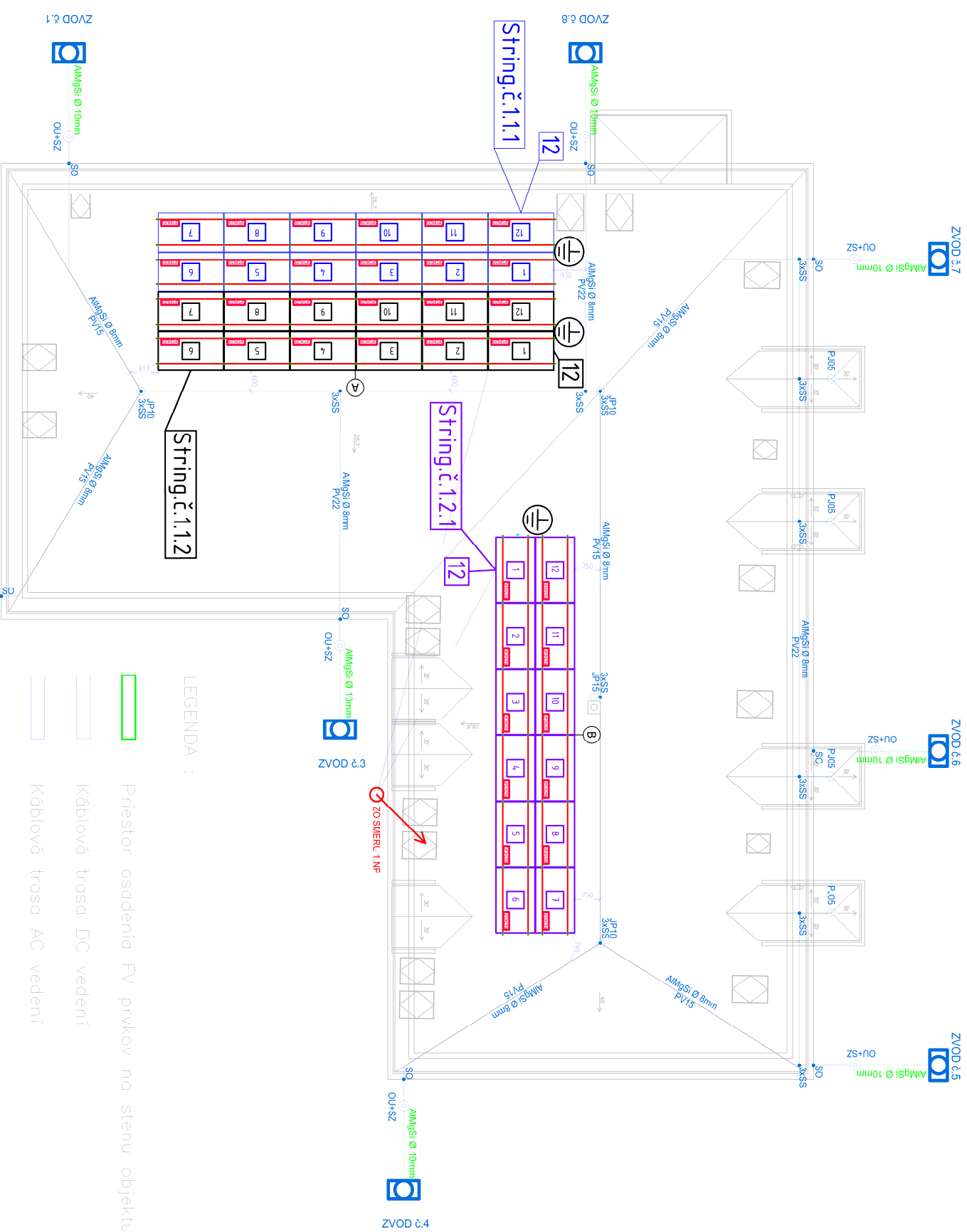
3. Komponenty systému  
Hliníková stredná kotva ERK-RS2L, 4200 mm  
Spojka ERK-SRC-11 pre RS2L  
Strešný hák na šikridu ERK-TRH-T06, nastaviteľný  
Přichytka stredová ERK-ETC, čierna  
Přichytka koncová ERK-AEC, čierna  
Koncová gumená zátku ERK-REC pre RS2L

### STRECHA ČASŤ B

1. Typ panelov:  
Jinko Solar Tiger Neo N-type JKHM80N-60H4-V  
Maximálny výkon (Pmax) 480 Wp  
Maximálna účinnosť modulu (STC) 22,24 %  
Čierne prevedenie (A-V)  
Rozmery 1903x1134x50 mm  
Hmotnosť 24,2 kg  
Počet kusov 12 kus  
Hmotnosť panelov spolu 290,4 kg  
Rozložba panelov 26,45 m<sup>2</sup>  
Hmotnosť panelov za m<sup>2</sup> 10,98 kg/m<sup>2</sup>

2. Typ konštrukcie  
The roof mounting system  
Materiál systému extrudovaný hliníkový profil 6005 T5  
Povrchová úprava s eloxovaním  
Materiál spojovacích prvkov nerezová oceľ 304  
Orientácia modulu na šířku  
Typ strešných hakov ERK-TRH-T06, nastaviteľný  
Hmotnosť konštrukcie 71,11 kg  
Rozložba konštrukcie 26,45 m<sup>2</sup>  
Hmotnosť konštrukcie za m<sup>2</sup> 2,69 kg/m<sup>2</sup>

3. Komponenty systému  
Hliníková stredná kotva ERK-RS2L, 4200 mm  
Spojka ERK-SRC-11 pre RS2L  
Strešný hák na šikridu ERK-TRH-T06, nastaviteľný  
Přichytka stredová ERK-ETC, čierna  
Přichytka koncová ERK-AEC, čierna  
Koncová gumená zátku ERK-REC pre RS2L



**Požiadavky na fotovoltaické systémy v zmysle STN 33 2000-7-712**  
Ochrana pred zásahom elektrickým prúdom v zmysle čl. 712.41  
Fotovoltaické zariadenie na strane jednosmerného napätia sa musí považovať za napájané, aj keď je systém odpojený od strany striedavého napätia  
712.413.2 Na strane jednosmerného napätia má sa prednostne použiť ochrana použitím zariadenia triedy ochrany II alebo rovnocennou izoláciou.

Ochrana pred zásahom elektrickým prúdom:

Samočinné odpojenie napájania v súlade STN 33 2000-4-41 čl. 411:

- o Základná ochrana v zmysle čl. 411.2
- o Základnou izoláciou živých častí v súlade s prílohou A.1, NA.1.1.
- o Zábranami alebo krytmi v súlade s prílohou A2
- o Prekážky a umiestnenie mimo dosahu v súlade s prílohou B

Ochrana pri poruche v zmysle čl. 411.3

- o Ochranné uzemnenie a pospájanie v zmysle čl. 411.3.1
- o Samočinné odpojenie pri poruche v zmysle čl. 411.3.2

Dvojitá alebo zosilnená izolácia v súlade STN 33 2000-4-41 čl.412

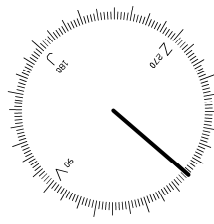
Doplnková ochrana v súlade STN 33 2000-4-41 čl. 415:

- o Prúdovým chráničom v zmysle čl. 415.1

Doplnkové pospájanie v zmysle čl. 415.2

### LEGENDA :

- Priestor osadenia FV prvkov na stenu objektu
  - Kábelová trasa DC vedení
  - Kábelová trasa AC vedení
  - Huawei Sun 2000 — 600W — P
  - FV panel 480WP
- Pripojenie vodivých plášťov a zariadení na pospájanie



Celkom 36 ks FV panelov

JINKO SOLAR  
JKM490N-60H4-V

Pmax 480W  
Imp 35,38V  
Imp 13,57A  
Uoc 42,71V  
Isc 14,31A  
Eff 22,24%

		HLAVNÝ PROJEKTANT:	
INVESTOR: OBEC KOSTOLNÁ PRI DUNAJI č.6, 903 01 KOSTOLNÁ PRI DUNAJI		ZODPOVEDNÝ PROJEKTANT: ING. JOZEF KOVÁCS	
Miesto stavby/KOSTOLNÁ PRI DUNAJI, k.ú. KOSTOLNÁ PRI DUNAJI, č.p. 5/3, 5/4, 2/4, 69/1		VYPRACOVÁV: ING. JOZEF KOVÁCS	
NÁZOV ARKIE: ZVYŠENIE ENERGETICKEJ ÚČINNOSTI BUDOVY		DATUM: 03/2025	
KULTÚRNEHO DOMU V KOSTOLNECI PRI DUNAJI		STUPEŇ: SPD	
OBSAH: UMIESŤOVANIE FV PANELOV NA STRECHE		ARCH. ČÍSLO: P 250/310	
FVZ — 15,00 kW		FORMÁT: 6x4 MERKAL	
SUBSTAVA: 3N+PE AC 400/230V 50Hz, TN-S, 2-1000V DC/1T		ČÍSLO KÓPIE: 1	
		E1	